

Votre Actu

NEWSLETTER

EES Clemessy Services Région Ouest - novembre 2023 -

Edito



Le mois de novembre tire sa révérence pour laisser place au dernier mois de l'année et aux derniers efforts correspondants.

La P4 présentée en octobre sera bel et bien une réussite pour notre agence ouest, grâce à l'engagement et au professionnalisme de chacun.

Mais ne ménageons pas pour autant nos efforts ! La prévision de l'année 2024, la P1, présentée le mois dernier à la direction, ouvre la voie à des perspectives prometteuses. Les résultats encourageants obtenus jusqu'à présent témoignent du dévouement de toutes et tous et de notre capacité commune à relever les défis avec succès. Continuons à sélectionner activement nos affaires pour performer encore sur l'année à venir, tout en maîtrisant notre accidentologie.

A ce titre les projets dans la navale s'enchaînent, avec de belles commandes à venir via la confirmation de deux navires par l'armateur MSC aux Chantiers de l'atlantique, Y34 et Z34, qui vont alimenter notre plan de charge sur plusieurs années en aménagement notamment, sans parler de négociations en cours sur plusieurs autres navires dont les premiers paquebots à voile, sur des marchés à forte valeur ajoutée.

Le dénouement de l'appel d'offres pour le renouvellement du contrat de maintenance chez TotalEnergies à Donges sera quant à lui connu en cette fin d'année 2023, pour un démarrage début juin 2024.

La charge de travail à venir est soutenue dans tous les domaines, signe de notre stratégie porteuse en termes de projets, d'arrêts et de contrats.

Continuons à répondre aux besoins de nos clients actuels mais aussi à répondre aux besoins de nouveaux clients, plus ou moins proches de Saint-Nazaire pour préparer l'avenir proche.

Continuons à travailler ensemble en sécurité, avec détermination et enthousiasme, pour maintenir cette dynamique positive.

@Victor FORRAY - Resp. Expl. Projets Navals

Actualités

"Le LLL recherche le vert"

Au LLL (Low Location Lighting), nous ne faisons pas que poser des LED vertes dans les coursives et paliers des paquebots. La recherche d'économies est partout, et notamment dans le suivi de chantier.

Killian COCHARD, chef d'équipe sur le navire A35, a adapté et personnalisé le logiciel FINALCAD suivant son besoin de suivi de chantier. Ainsi grâce à sa tablette et à FINALCAD, il gère l'ensemble du chantier en diminuant d'environ 60% l'usage du papier.

Ce logiciel permet aux équipes de :

- consulter les plans

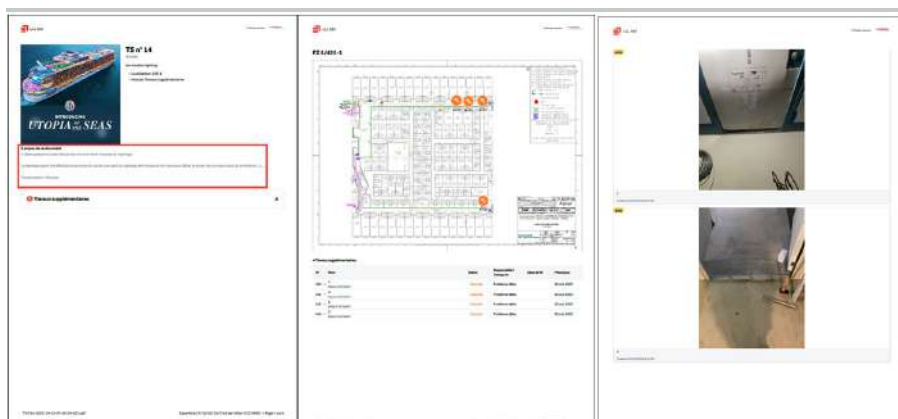
- réaliser les fiches de Travaux Supplémentaires
- suivre le matériel et l'outillage présents à bord
- suivre l'avancement des points bloquants
- échanger par mail en direct avec le client via des trames personnalisées
- échanger entre les membres de l'équipe

La productivité gagnée est mesurée au fur et à mesure du projet.

Actuellement les travaux de LLL sur le navire A35 (Utopia of the Seas) sont à environ 70% d'avancement.

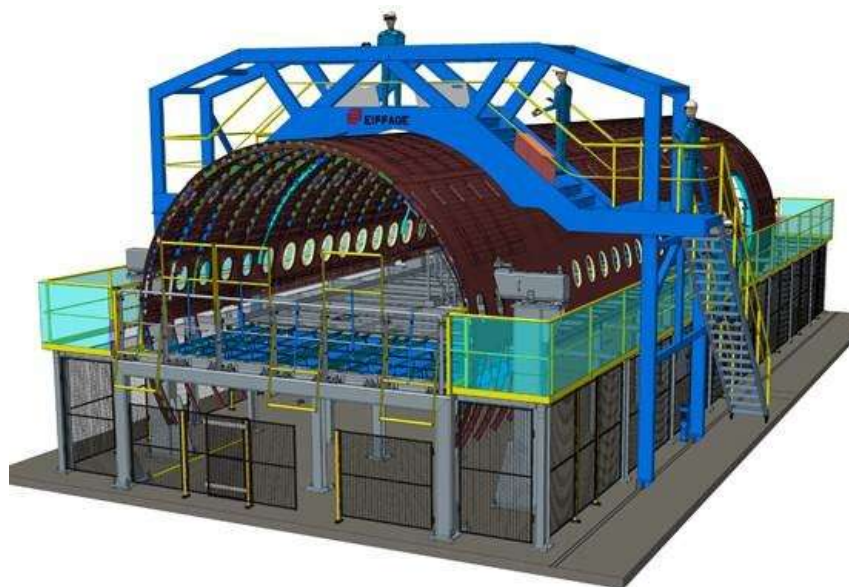
Le navire M34 (Celebrity Ascent) a quitté Saint Nazaire le 08/11/2023 avec son système LLL opérationnel.

Les équipes travaillent aussi sur le navire J35 (Ilma), paquebot de luxe, et démarreront sous peu le navire X34 (MSC World America).



@ Victor FORRAY - Responsable Expl. Projets Navals

"Élargissement de notre partenariat avec SPIRIT AéroSystems : Nouveau Défi, Nouveau Succès !



Après le succès du rétrofit sur les postes 1 et 2. SPIRIT AéroSystems renouvelle sa confiance en nous pour la conception et la construction d'un poste de travail révolutionnaire.

Suite à la réception du cahier des charges, nous avons étudié en profondeur le besoin du client et nous avons trouvé la solution technique qui répondait à la plupart de ses problématiques.

Ce nouveau poste sera composé de trois parties, les colonnes supports avion, les plateformes fixes intérieures et extérieures ainsi qu'une plateforme orbitale motorisée.

Notre bureau d'études va développer une solution en alliant toutes nos compétences en structures métalliques, mécaniques, électriques et en automatisation pour construire ce poste de 25m x 10m x hauteur 8m et ~30tonnes pour une mise en service en juillet 2024.

"Nos équipes du service électricité font des étincelles chez ETMF*"



Les équipes du service électricité de **Daniel VAILLANT** occupent le terrain chez bon nombre de nos clients mais réalisent également de belles opérations en interne, comme en témoigne une récente réalisation exemplaire au sein de notre client interne **ETMF***.

Un projet particulièrement remarquable a été mené à bien lors de l'aménagement du container dédié au pilotage de la barge BREIZH IZEL. Malgré un arrêt technique extrêmement court, nos équipes ont relevé ce défi avec brio.

L'étude approfondie et la fabrication du nouveau pupitre de commande ainsi que de l'armoire de puissance ont été entièrement réalisées dans nos propres ateliers situés à Saint-Nazaire, grâce au savoir-faire exceptionnel de nos électriciens chevronnés.

Cette réalisation interne a suscité des éloges de la part de notre client, démontrant la qualité et la compétence dont font preuve nos équipes. La satisfaction exprimée par le client est telle que celui-ci envisage déjà de reconduire l'opération.

Cette réussite témoigne de la capacité de notre service électricité à répondre efficacement aux besoins complexes de nos clients, même dans des délais particulièrement serrés.

En résumé, cette collaboration fructueuse avec notre client interne souligne non seulement l'excellence de nos électriciens et de nos installations à Saint-Nazaire, mais renforce également notre position en tant que partenaire de confiance pour des projets électriques d'envergure, tant internes qu'externes.

() Eiffage Travaux Maritimes et Fluviaux - ETMF Ouest*

@Jérôme LECAMP - Resp. Expl. Arrêts

"Bravez l'hiver avec énergie avec Lucie ! ☐☐♀ #BougeTonCorps"



L'hiver arrive avec son lot de pluie, de froid, de "Jingle Bells" de "je serais mieux chez moi", laissant s'éloigner toutes envies d'activités physiques en extérieur.

Adieu, running et marche rapide.

Et pourtant, mon petit corps me dit qu'avec l'arrivée des joyeusetés de Noël et des galettes des rois de janvier, il va falloir continuer à se bouger.

Aussi, **tous les mardis midi** sont organisés, **dans la salle de sport CSE**, des cours de renforcement musculaire avec notre Coach **Lucie**, charmante mais exigeante 😊.

Alors si toi aussi, tu as envie de "moover your body", rejoins-nous !

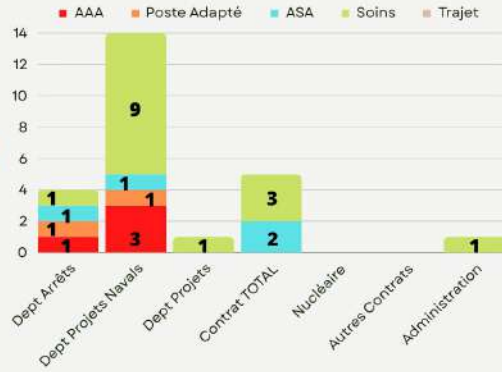
(Engagement minimum de 10 séances au tarif de 66€)

@ Christel CHABANOL - Contrôleuse de Gestion

La sécurité dans l'ouest



DEPUIS LE 1ER JANVIER 2023



NB DE JOURS DEPUIS LE DERNIER AAA (AU 31/10/2023)



LES CHIFFRES

Cumul du 01/11/2022 au 31/10/2023

TF1 Global

5,41

Objectif: 4,50

TG Global

0,92

Objectif: 0,70

TRIR Global

14,87

Objectif: 13,00

TF1 Orga

8,79

Objectif: 4,50



Visite Commission SSCT

Lundi 14/11/2023, la **CSSCT** et la médecine du travail (médecin du travail et infirmière) ont fait une visite sur le chantier de l'arrêt technique de la **Samuel de Champlain**.

Accompagnés par **Pierre Baptiste PRAT** (conducteur de travaux) et **Pauline APPERT** (préventrice SSE), ils ont pu vérifier les conditions de travail des équipes mécanique.

Deux heures de découverte avec beaucoup de questions, quelques points sécurité, pas trop de pluie. Bref, une visite réussie !

@ Magalie PEZOULA - Resp. SSE

Semaine Européenne de la Réduction des Déchets



La semaine Européenne de la réduction des déchets a eu lieu du **18 au 26 novembre dernier**. Une bonne occasion pour s'interroger sur sa manière de consommer !

Chaque Français produit en moyenne **590 kg de déchets ménagers / an**. Cette quantité a doublé en 40 ans !

Cette édition 2023 portait sur la réduction de la quantité d'emballages à la source.

À travers nos achats et nos habitudes de consommation, il est possible de privilégier des produits avec moins

Aujourd'hui, le **réemploi des emballages doit être prioritaire** pour permettre d'allonger leur durée de vie et de préserver les ressources naturelles nécessaires à la fabrication de nouveaux emballages.

Prêt(e)s à agir? voilà quelques conseils :

LA CHASSE AU PLASTIQUE
est officiellement ouverte !

5 bons réflexes

Hé ho ! La nature m'a déjà emballé !

- 1. EXIT LE SUREMBALLAGE**
Il représente **26 kg** de déchets par personne et par an !
- 2. L'AFFAIRE EST DANS LE SAC**
Oui au VRAC !
- 3. JAMAIS SANS MA GOURDE**
Bars, restaurants, commerces, fontaines publiques...
Les points d'eau sont nombreux !
- 4. VERRE LE RÉEMPLOI !**
Si vous avez le choix, privilégiez le verre, réutilisable et recyclable presque à l'infini !
- 5. LE SAC DE COURSES, VICTIME DU SYNDROME DE L'ABANDON**
votre mission: ne plus le laisser seul à la maison

Infographie créée pour la Semaine Européenne de Réduction des Déchets du 21 au 29 nov. 2020

FRANCE NATURE ENVIRONNEMENT

Gestion

La fin d'année approche. Comme annoncé lors de notre dernière convention, nous devrions à nouveau tenir nos engagements et réaliser une très belle année 2023 !

Le niveau du chiffre d'affaires s'établira autour de 44 Millions et le niveau de marge à près de 3%.

Ces chiffres sont remarquables. Tous les services



ont largement contribué à cette réussite collective.

Vous pouvez collectivement être très fiers du travail accompli et du chemin parcouru.

Comme tous les ans, nous devons dès à présent nous projeter sur l'année prochaine.

Il y a quelques semaines, nous avons présenté le prévisionnel 2024 à notre Direction Nationale. Il laisse présager à nouveau un très bel exercice, autant en terme d'activité que de résultat.

Bien entendu, tout reste à faire mais nous devons nous faire confiance et croire en nos forces.

A tous les niveaux, nous sommes armés pour réussir, des opérationnels très compétents, un staff de qualité et des fonctions support performantes au service des chantiers.

L'aventure Clemessy Services continue et 2024 sera le reflet de l'engagement de chacun d'entre nous !

@Thomas DAILLY - Resp. Administratif & Financier, Matériel & Infrastructures

Ressources Humaines



#HumanPerspective

On recrute !

>

- 5 MÉCANICIENS ST NAZAIRE
- 2 MÉCANICIENS RAFFINERIE
- 4 MÉCANICIENS NUCLÉAIRE
- 4 MECANICIENS EDF CORDEMAIS
- 2 MONTEURS RAFFINERIE
- 5 MONTEURS NUCLÉAIRE
- 1 MONTEUR ARRET
- 3 ÉLECTRICIENS
- 1 INSTRUMENTISTE
- 1 PREPARATEUR TUYAUTERIE
- 1 CHAUDRONNIER
- 1 TUYAUTEUR
- 1 PREPARATEUR ARRETS CHAUDRONNERIE
- 1 CHARGE D'ETUDES TECHNIQUES
- 1 CHEF DE CHANTIER ARRETS CHAUDRONNERIE
- 1 RESPONSABLE TUYAUTERIE & MONTAGE



Le **8 novembre** dernier, nos nouveaux alternants ont eu le privilège de participer à leur journée d'intégration, marquant le début de leur parcours au sein de notre entreprise.

L'objectif de cette journée immersive était de leur présenter l'éventail de nos services et de clarifier leur rôle en tant qu'alternants.

Cette expérience conviviale s'est déroulée dans une ambiance propice aux échanges constructifs, abordant diverses problématiques liées à leur future contribution au sein de l'équipe.

Dans la continuité de cette démarche, le **22 novembre**, nos collaborateurs fraîchement arrivés ont bénéficié également d'une journée d'intégration **BOOSTER**.

Cette occasion leur a permis de découvrir nos locaux, de plonger au cœur de la culture d'entreprise et de saisir le fonctionnement de nos différents services.

Nous renouvelons tous nos remerciements aux intervenants qui ont contribué au succès de ces événements, à savoir **Franck GUILLEMANT, Kristell ROLLAIS, Anais JUSTIN, Magalie PEZOULA, Thomas VANDER GUCHT, Thomas DAILLY, David-Mickael MOISAN, Yannick LAFRECHOUX, Isabelle MINNE, Nathalie ALLAIRE, Yoann POTREL, Julie DUFOUR, Ambroisine DAOUST et Victor FORRAY.**

Leur dévouement et l'investissement de leur temps précieux ont été des facteurs essentiels à la réussite de ces journées enrichissantes.

À tous nos alternants et collaborateurs récemment intégrés, nous adressons nos vœux les plus sincères de réussite et d'épanouissement dans leurs carrières respectives.

Nous sommes convaincus que leur contribution exceptionnelle ajoutera une valeur significative à notre entreprise, et nous sommes impatients de partager ensemble de nombreux succès à venir.



En haut nos apprentis de gauche à droite : **PITON Eliott, POPULUS Théo, CERIANI Enzo, KARIMZHANOVA Nargiz et SOUBIGOU Ninon**

En bas les nouveaux embauchés de gauche à droite : **SAIDALI Mouhtar, DESBOIS Julie, PRIJENT Arnaud, PONNELLE Juliette, PERRAY Dylan, MARTIN Yannis et DELTRIEU Hadrien.**

@Lisa ROLLAND - Alternante Ressources Humaines

Commission Secours et Entraide

Un coup de pouce pour un «coup dur».



Vous rencontrez un coup dur ?



Perte d'un proche



Incendie du logement



Accident de voiture



Maladies ou handicap

et bien d'autres situations exceptionnelles...

La **commission secours et entraide**, mise en place en 2019 par des membres du CSE Central, regroupe plusieurs élus de diverses régions ainsi que des membres de la direction.

La but de cette commission est d'apporter une assistance aux collaborateurs en difficulté suite à des épreuves de la vie, qu'elles soient d'ordre matériel ou physique. L'objectif principal demeure la **solidarité**, et **c'est là que nous avons besoin de vous**.

Vous avez la possibilité de vous engager dans ce projet en faisant un don, quel qu'il soit, qui sera ensuite complété par l'employeur. Chaque centime ou euro versé contribuera à renforcer notre capacité à venir en aide à ceux qui en ont besoin.

De plus, si vous vous trouvez dans une situation délicate, n'hésitez pas à solliciter une aide financière auprès de la commission. Tous les dossiers seront examinés avec la plus stricte confidentialité.

Votre soutien est crucial pour assurer la pérennité de cette commission et permettre ainsi d'apporter assistance et réconfort à nos collègues en difficulté. En ces temps déjà compliqués, la solidarité et l'entraide revêtent une importance capitale.

Nous vous remercions chaleureusement pour votre participation et votre générosité. Ensemble, nous pouvons faire une réelle différence dans la vie de ceux qui en ont le plus besoin.

Un coup de pouce pour "un coup dur"

Parce que nous pouvons tous être concernés

Renseignements ici !

ACTIVITÉS SOCIALES & CULTURELLES du CSE



Un mois de novembre riche en activités !

Notre **C.S.E.** avait organisé le 16 novembre dernier une expérience inédite de lancé de haches autour d'une planche de charcuterie et de fromage. Certains se sont révélés être de vrais descendants de nos ancêtres gaulois !



S'en est suivi une aventure palpitante de char à voile à St Brévin le 18 novembre.

Un temps idéal, un bon bol d'air et une expérience inoubliable pour beaucoup. Le rendez-vous est pris pour l'année prochaine !

Merci à eux pour cette organisation au top !



Welcome !

Depuis notre dernière News, nous avons eu le plaisir d'accueillir **Nicolas** au sein de nos équipes. Nous lui souhaitons la bienvenue et une pleine réussite dans les missions qui lui seront confiées.



Nicolas PARRAILLON

Chef de Projet
Dept. Projets
Aménagement naval
Site St Nazaire

Bonne Retraite !

Nous souhaitons une longue et très belle retraite à **Jean-Paul THOBIE** qui a quitté La DR Ouest le 17 novembre après 25 années passées chez EES Clemessy Services en qualité de serrurier dans les équipes de **Franck SAVOUREL** et ça, ça vallait bien un petit selfie !!



Ho Ho Ho! n'oubliez pas!

Concours de Pull de Noël



jeudi 14 décembre 2023



Vous avez reçu cet email car vous êtes un collaborateur EES Clemessy Services DR Ouest.
EES Clemessy Services - Direction Régionale Ouest
11 avenue des Frégates CS 103323 - 44615 SAINT-NAZAIRE



© 2023 EES Clemessy Services