

De: LE MOING Stéphanie [EIFFAGE ENERGIE SYSTEMES]
Envoyé: mercredi 7 septembre 2022 09:58
À: LE MOING Stéphanie [EIFFAGE ENERGIE SYSTEMES]
Objet: Votre actu EES Clemessy Services DR OUEST - septembre 2022



Votre Actu

NEWSLETTER

EES Clemessy Services Région Ouest - septembre 2022 -

Edito



A mi-parcours, l'objectif financier de l'entreprise est quasi atteint. Cette situation est le résultat d'une activité intense et régulière tout au long de ces sept derniers mois.

Le projet « General Electric » a été un élément clé de cette réussite notamment par son ampleur. Pour rappel, sur une période de 2 ans, cette affaire a généré près de 200 000 heures de travail pour un chiffre d'affaires qui avoisine les 20 Millions d'euros. Bien entendu, nous avons dû faire face à quelques aléas de chantiers, les imprévus font partie du quotidien.

Nous avons ces dernières années considérablement gagné en rigueur, organisation, préparation, ce qui nous permet désormais d'absorber et de mieux encaisser les dérives éventuelles.

Comme toutes les entreprises, nous sommes impactés par la situation géopolitique actuelle, les prix d'achats connaissent une inflation sans précédent, notamment sur les aciers. Les équipes Achats et Commerciales sont mobilisées à temps plein pour traiter ces problématiques.

Au-delà de cette image plutôt rassurante, une analyse plus approfondie de la situation fait ressortir quelques dysfonctionnements majeurs qu'il nous semble essentiel de résoudre :

. La fin de l'affaire General Electric met en exergue notre faiblesse sur le plan du développement commercial.

. Notre organisation silotée par service est un frein indéniable à l'ouverture. Nous tous, membres du CODIR, sommes convaincus de la nécessité de communiquer davantage, de développer nos champs d'actions, de partager les bonnes pratiques et qualités de chacun. Pour y parvenir, nous pensons qu'il est indispensable de développer la transversalité au sein de la DR.

. Vos compétences métiers essentielles à la réussite de l'entreprise doivent être centralisées et professionnalisées.

Le projet de réorganisation dont Franck GUILLEMANT vous dévoilera bientôt tous les détails aura pour but de répondre à ces manques et nous permettra à terme d'être plus forts.

La DR évolue et tout reste à faire mais vous pouvez dès à présent être très fiers du chemin parcouru, ce résultat est le fruit de votre travail et de l'implication de tous.

Thomas DAILLY / Resp. Administratif & Financier

Actualités

L'été ne fut pas de tout repos pour les équipes du Contrat de Donges !

Il y a peu nous avons pu découvrir les travaux de colmatage de fuites en marche. Ces travaux s'exportent petit à petit en dehors de la raffinerie de Donges, et notamment chez un autre de nos clients, **YARA**, à Montoir de Bretagne. Le client fait appel à nos services pour le colmatage d'une fuite de gaz NO (monoxyde d'azote) sur deux brides d'environ 1200 mm de diamètre.

L'étude concernant ce colmatage donne la pose de deux colliers de 260 kg (compris pâte d'injection) chacun, l'un et l'autre divisés en 4 éléments pour faciliter la pose. Au total, pas moins de 128 robinets d'injection sont mis en place par lesquels la pâte de colmatage est insérée avec une pompe pour arrêter la fuite.



Après plusieurs analyses de risques sur site, de façon à cerner au plus près les meilleures mesures en terme de sécurité pour cette opération très complexe, les équipes formées en colmatage de fuites se sont organisées pour une grosse opération sur 4 jours.

Travaux décalés le matin pour travailler au calme et dans l'environnement le plus au frais possible, port de tenues d'EPI chimiques et d'appareils respiratoires isolants pendant l'intervention. De nombreuses pauses ont été intégrées à l'intervention pour permettre de reposer les organismes, assujettis à la chaleur du process et à la météo.

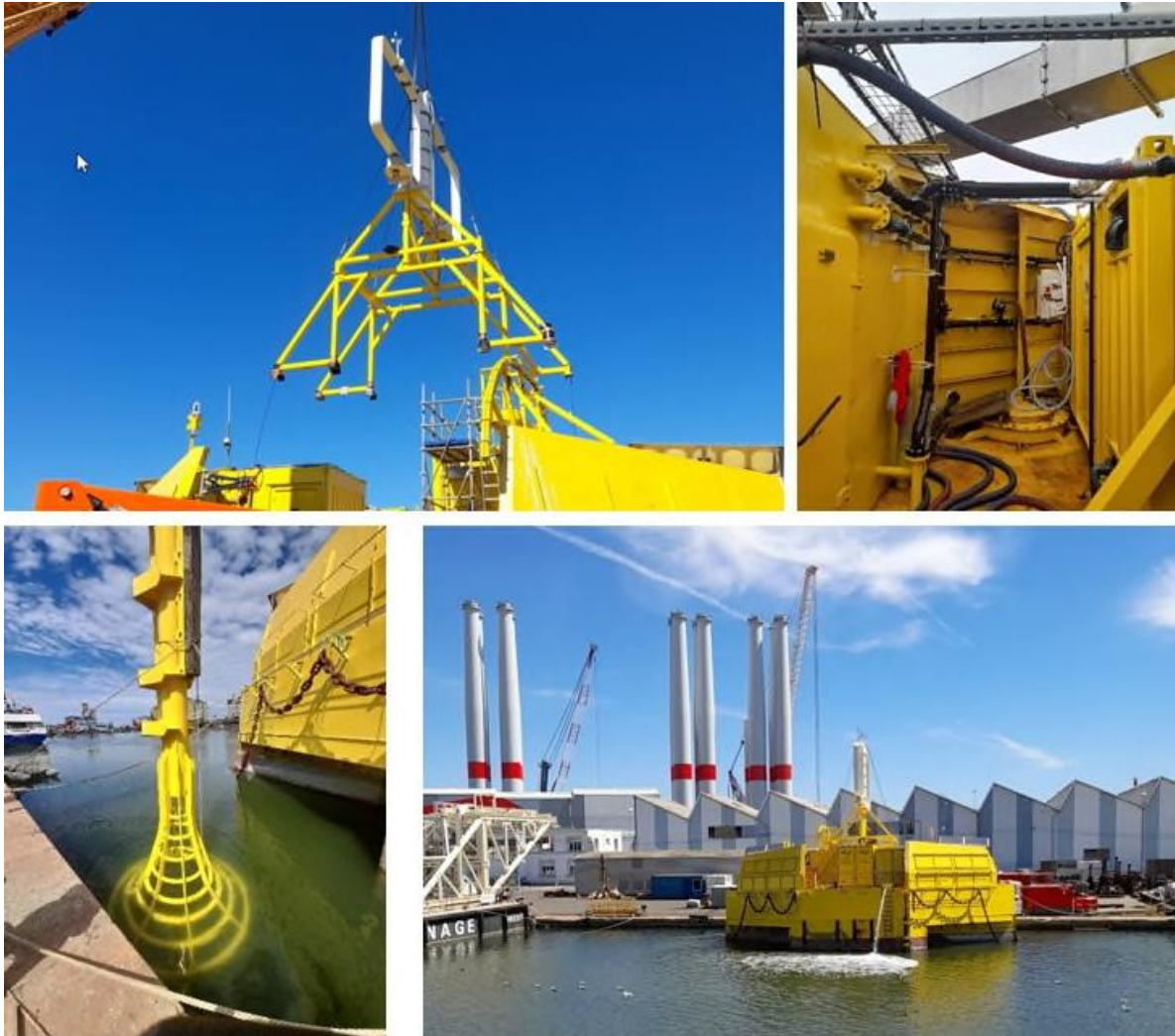
L'opération se solde en toute sécurité et qualité, avec les remerciements du client. Merci aux équipes ayant réalisé ce chantier, bravo à eux !

Pendant ce temps-là, quelques forcenés de la mécanique ne sont pas restés en reste sur la raffinerie de Donges. En effet, des travaux complexes de réparation sur des pompes sur l'unité de l'alkylation ont été rondement menés dans des conditions tout aussi éprouvantes.

Protégés de la tête aux pieds par les tenues spécifiques de l'alkylation pour se protéger des produits chimiques de l'unité, les mécaniciens ont remis à disposition de TotalEnergies des équipements critiques pendant plusieurs nuits (pas toujours très fraîches niveau températures !)

Merci à eux pour leur engagement et le travail fourni, salué par le client.

Victor FORRAY / Resp. Contrats & Ingénierie de Maintenance



EES Clemessy-Services au cœur des énergies marines renouvelables

Suite à une légère avarie et un besoin d'amélioration technique de ses équipements, **GEPS** a tout naturellement sollicité le département Arrêt d'EES Clemessy Services pour effectuer ses travaux.

En mars dernier, la plate-forme flottante « bouée » conçue pour récupérer l'énergie de la houle et produire de l'électricité est venue s'amarrer à notre quai.

Les travaux étaient multiples : chaudronnerie, tuyauterie plastique, mécanique, ventilation jusqu'à la pose d'une Éolienne.

L'objectif de **Lhyfe** (premier fournisseur d'hydrogène vert et renouvelable) est ambitieux : faire de l'hydrogène renouvelable en offshore une réalité, en démontrant la fiabilité d'un électrolyseur en mer.

Il s'agit là d'une première mondiale qui sera saluée à l'occasion de l'inauguration de ce projet le **22 septembre prochain** en présence des pouvoirs publics, ministères et grands donneurs d'ordres régionaux.

Ce défi technique d'envergure a trouvé un écho dans les équipes d'EES-Clemessy Services, s'associant avec **Lhyfe**, afin de répondre aux besoins énergétiques tout en respectant l'environnement.

Jérôme LECAMP / Resp. Chaud / Méca / Arrêts

Grosse activité en vue pour le Nucléaire



Avec 28 réacteurs nucléaires à l'arrêt sur 56 dont dispose la France, **EDF**, sous la supervision des pouvoirs publics, a pris la décision de revoir le planning des arrêts de tranches afin de sécuriser la production d'électricité pour cet hiver et assurer ce service public.

Conséquences directes pour le service nucléaire de la DR OUEST, le décalage de la visite décennale du CNPE de Saint-Laurent initialement programmée au 1er octobre 2022, et reprogrammée au 21 janvier 2023 pour une durée de 225 jours.

A court terme, le décalage de l'arrêt génère une période de creux dans notre exploitation . Environ 20 personnes étaient prévues sur Saint-Laurent et ce, jusqu'à la fin de l'année.

L'impact à moyen/long terme est la superposition en plus de la visite décennale de Saint-Laurent des arrêts suivants :

- **Visite décennale prévue le 04/02/2023 (durée 260 jours) sur Chinon**
- **Un ASR (arrêts pour simple rechargement) prévu le 25/02/2023 (durée 28 jours) sur Chinon**
- **Un ASR prévu le 13/05/2023 (durée 28 jours) sur Chinon**
- **Visite partielle prévue le 23/09/2023 (durée 60 jours) sur Chinon**
- **Visite partielle planifiée au 12/08/2023 (durée 60 jours) sur Saint-Laurent.**

L'année 2023 s'annonce donc intense, avec un programme de maintenance colossal et nous travaillons d'ores et déjà sur l'organisation de celle-ci.

Le plus gros point sera le recrutement et la formation de nouveaux intervenants pour intégrer nos équipes afin d'absorber cette charge considérable d'activité qui se présente à nous.

Point à noter :

Concernant la tranche 2 de Chinon qui était en arrêt pour une visite partielle, celle-ci a été reconnectée au réseau. Nous avons reçu les félicitations de notre client sur la qualité de la prestation sur cet arrêt.

Kévin BRICHET / Resp. Secteur Nucléaire

Fin des travaux dans la brasserie du MSC World Europa



Les équipes de menuiserie du W34 ont terminé avec succès les travaux dans la brasserie.

Les travaux sont atypiques, réalisés sur de grandes hauteurs avec de nombreuses pièces sur mesure. La pugnacité de tous aura permis à nos menuisiers de travailler en sécurité et sérénité malgré la pression incessante du client. Le résultat est là : un ouvrage impressionnant, de qualité et qui suscite le respect de tous. Il est l'heure de capitaliser une opération qui se répètera sur les autres navires de la série.

Bravo à nos menuisiers, nos préparateurs et nos encadrants.

Denis RIOU / Resp. Projets

Nouvelles activités dans la NEF de St Nazaire

Le projet GE terminé, il n'aura pas fallu beaucoup de temps pour utiliser la grande Nef du site de Saint-Nazaire.

Le montage des réseaux électricité sur les ouvrages A35 et H35 commence par une étape de préparation intense en filerie pour le A35 et de kitting pour le H35 (assemblage de chaque élément nécessaire pour composer un ensemble en kit). L'atelier de découpe des profilés en GRP a été pensé en étroite collaboration avec la sécurité et rien n'a été laissé au hasard.

Le travail a démarré car le chantier commence très prochainement.



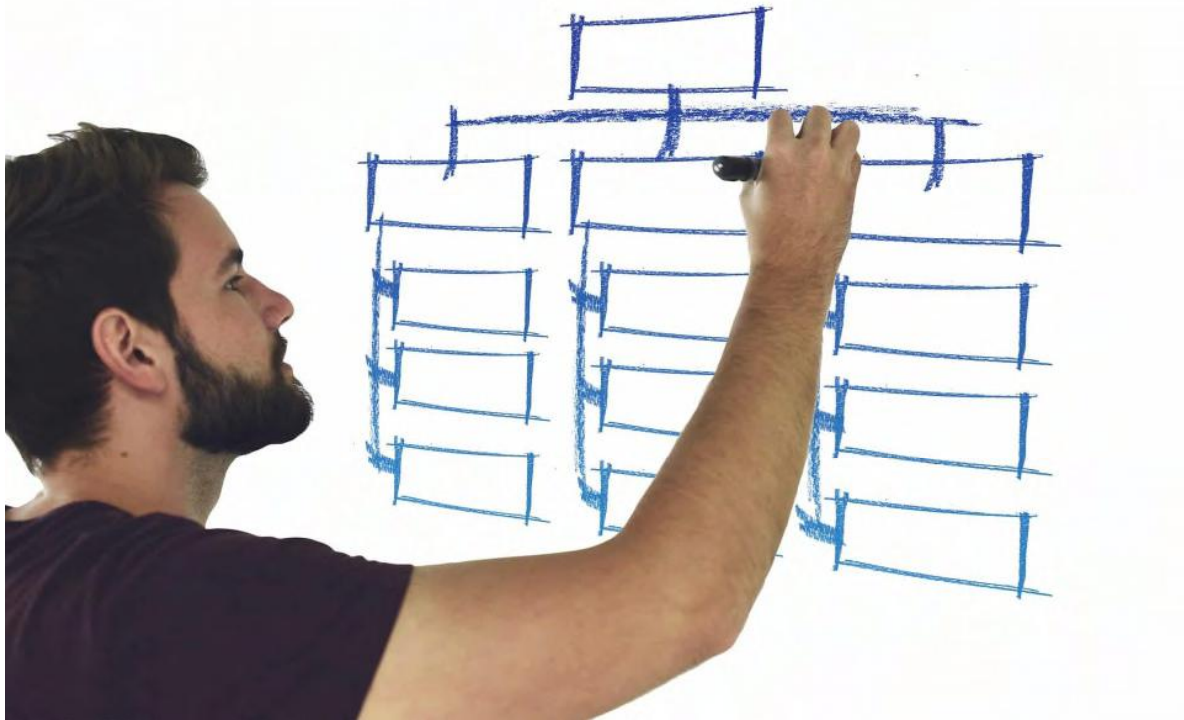
Chantiers de l'Atlantique, Reprise de l'activité électricité bord pour les équipes Clemessy-Services



Happich et Les Chantiers de l'Atlantique nous font confiance pour réaliser le réseau Low Location Lightning du navire "super yacht" de luxe propulsé au GNL , Ritz-Carlton J35. Après de longues discussions commerciales, nos arguments basés sur un savoir-faire reconnu ont fait mouche. Il sera réalisé en 2023 en parallèle du A35 et du X34.

Denis RIOU / Resp. Projets

Point Nouvelle Organisation







Comme je vous l'ai déjà dit, cette gazette est d'abord la vôtre. Aussi c'est un vrai plaisir que de laisser la responsabilité de l'édito à d'autres collaborateurs. J'espère que nous serons dorénavant nombreux à nous partager l'ouverture de notre gazette mensuelle. Thomas y a fait allusion, nous allons ajuster notre organisation aux nouveaux défis qui nous attendent. Celle-ci se vaudra plus offensive commercialement car nous allons nous attaquer à des friches tant sectorielles que géographiques. Nous allons, pour cela, nous appuyer sur les axes commerciaux mis en place au sein de CYS mais également de notre branche Eiffage Energie Systèmes. Un certain nombre d'entre vous vont être appelés à prendre de nouvelles responsabilités afin de déployer ce nouvel élan orienté clients. Nous allons également confirmer notre orientation stratégique autour de nos projets, nos arrêts et nos contrats. La rigueur et la maîtrise de nos réalisations autour de ce triptyque fut un succès l'an dernier qui se confirme encore cette année. En effet, les objectifs que nous nous étions fixés pour 2022 seront atteints. Enfin, et c'est là la véritable nouveauté, nous allons mettre en place une organisation autour de référents métiers dont la responsabilité sera d'animer notre réseau de professionnels et de répondre aux enjeux stratégiques que sont le recrutement et la formation. Je vous donne rendez-vous la semaine prochaine où j'aurai plaisir à vous exposer plus en détail notre projets et à répondre à vos éventuelles interrogations.

Franck GUILLEMANT / Dir. Régional Ouest

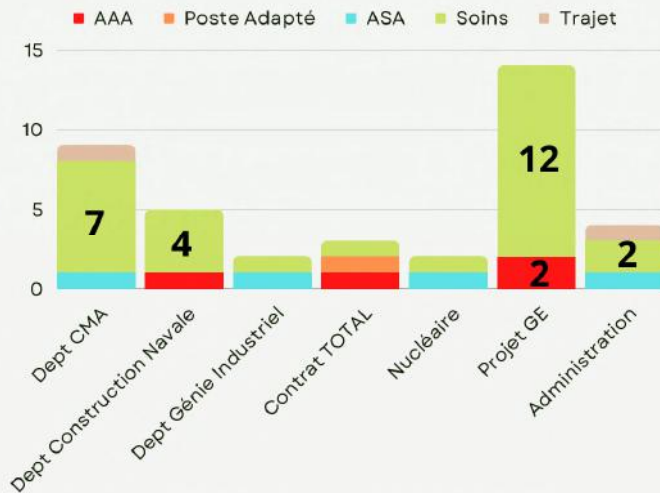
La sécurité dans l'ouest



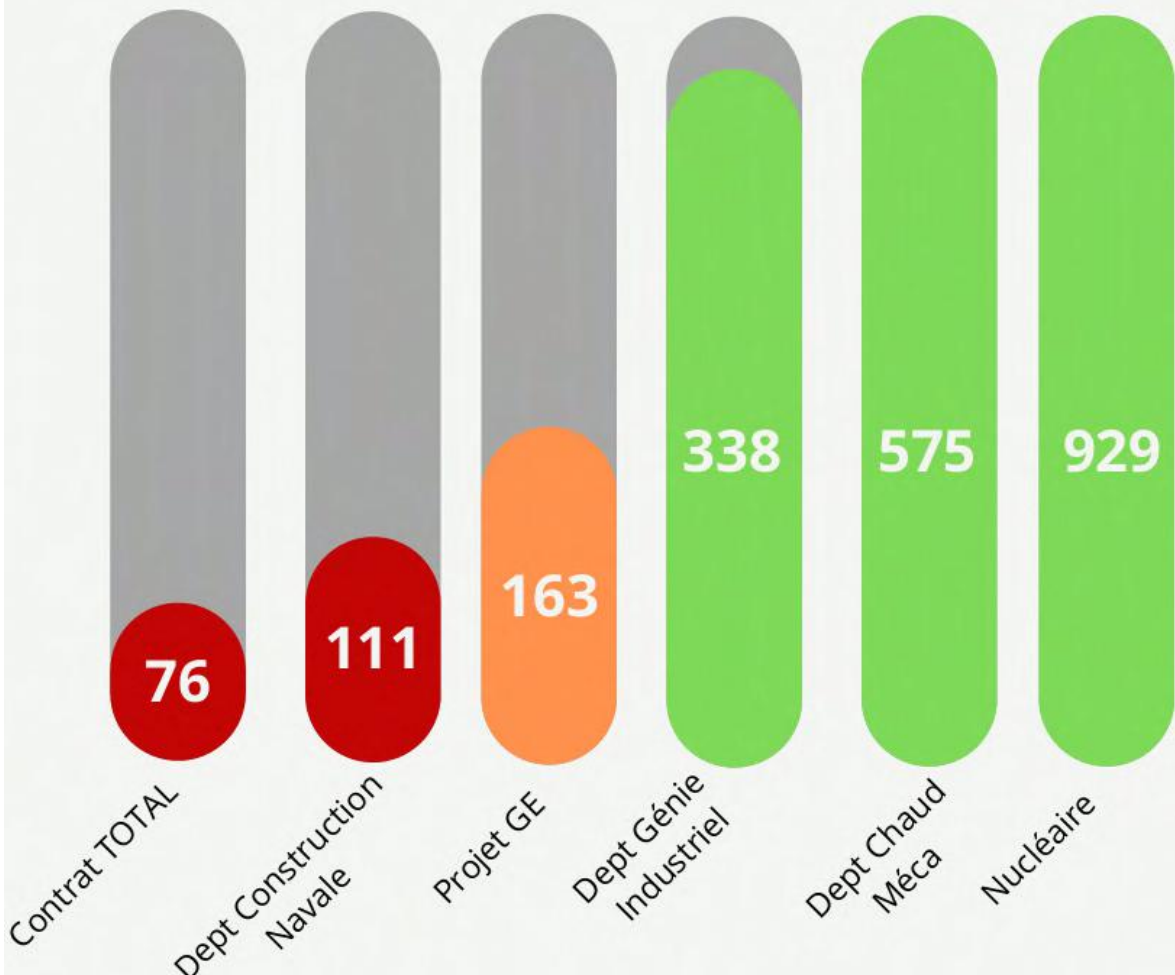
4 ÉVÈNEMENTS ACCIDENTELS EN AOÛT

-  03/08 : Infrastructures - **Soin** - Douleur à la main en déplaçant un coffre de chantier HS
-  09/08 : Dépt Navale - **Soin** - Corps étranger dans l'oeil en se frottant le visage après avoir retiré ses gants
-  29/08 : Contrat TOTAL Donges - **Poste Adapté** - Contusion costale en maintenant un chapeau de bielle en faisant levier avec une barre métallique
-  31/08 : Dépt Mécanique - **Trajet** - Douleur à la cheville en marchant sur une faille/défaut sur le bitume

DEPUIS LE 1ER JANVIER 2022



NB DE JOURS DEPUIS LE DERNIER AAA






Combien de litres
d'eau peuvent être
contaminés par 1 litre
d'huile usée rejeté
dans la nature
???

Réponse en bas de page

Challenge Eco-Conduite 2e trimestre

Challenge **Eco-Conduite** régional

 Les **TOP 1** de chaque catégorie !

Catégorie 1 Véhicules de société (2 places) : Clio Flavie JUBY		Catégorie 3 Utilitaires 1 ^{ère} catégorie (>5m3) : type Trafic, Jumpy, ... Philippe TENAUD
Catégorie 2 Utilitaires légers (3m3) : type Kangoo, Berlingo, ... Frédéric LERAY		Catégorie 4 Utilitaires 2 ^e catégorie (>8m3) : type Master, Jumper, ... Frédéric LAMANT

A vos Agendas !



Réunion information nouvelle organisation DR OUEST

mardi 13 septembre 2022

9 h 00 - 10 h 30 - NEF F de St-Nazaire
11 h 00 - 12 h 00 - Site TOTAL Donges

Formation Manipulation extincteurs

Une formation est organisée le
lundi 14 Novembre 2022
sur le site de St Nazaire, avec le CNPP.

Un module de 2h pour apprendre à
manipuler un extincteur et attaquer un
départ de feu.



Cette session est ouverte à tous.

Intéressé(e) ? Rapprochez-vous de votre manager ou du service SSE
pour vous inscrire !





Prochaines sessions SST

Recyclage :

vendredi 21 octobre 2022

mardi 6 décembre 2022

Formation initiale :

**mardi 29 novembre 2022 et
mercredi 30 novembre 2022**

Intéressé(e) ? Rapprochez-vous de votre manager ou du service SSE pour vous inscrire !

Ressources Humaines



#HumanPerspective

On recrute !



5 MÉCANICIENS
1 ELECTROMÉCANICIEN
2 MONTEURS RAFFINERIE
4 MÉCANICIENS NUCLÉAIRE
5 MONTEURS NUCLÉAIRE
5 ELECTRICIENS BORD
1 TECHNICIEN ÉTUDES ÉLECTRICITÉ
1 INSTRUMENTISTE
5 CARRELEURS
1 CHEF D'ÉQUIPE CARRELAGE
8 SERRURIERS BORD
1 CHARGE D'AFFAIRES GAZ
1 PRÉPARATEUR GAZ
1 RESPONSABLE LOGISTIQUE ET MATÉRIEL

Détails & fiches de postes ici !



ALTERNANCE

Il n'est pas trop tard !

Il reste quelques postes pour la rentrée prochaine !

N'hésitez pas à contacter Anaïs
✉ : anais.justin@eiffage.com



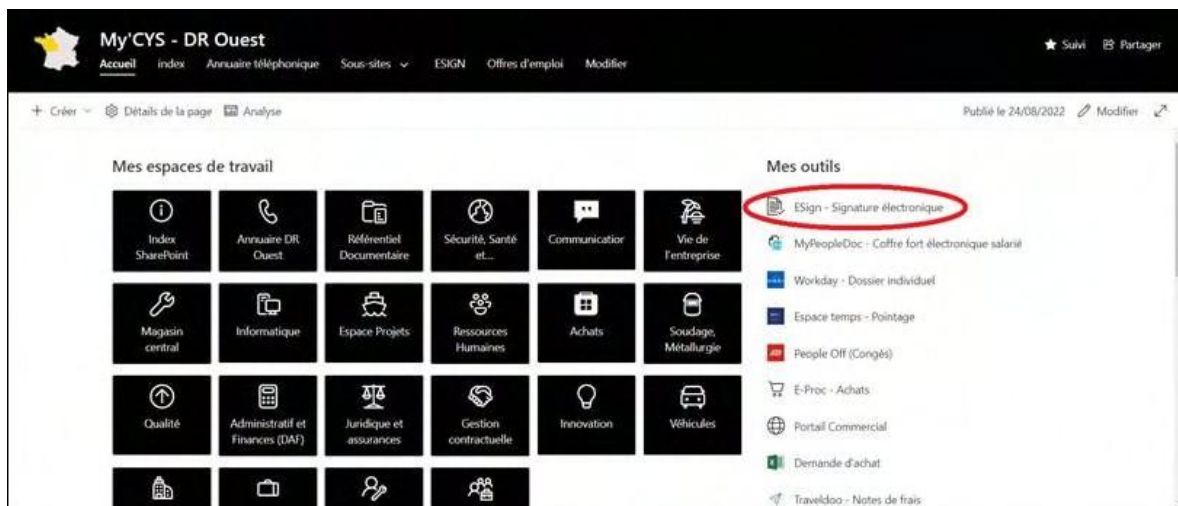
Anaïs JUSTIN / Resp. Ressources Humaines

Qualité et Méthodes



Déploiement d'ESign pour tous !

ESIGN est un service de signature électronique avec valeur probante (certifiée). L'outil est désormais disponible au plus grand nombre via le [SharePoint de la DR Ouest](#)



Pour faire signer un document PDF, il suffit de le glisser dans le dossier correspondant à votre service et de lancer une procédure ESign : [**Voir tuto ICI**](#)
Pour toute question, vous rapprocher de Yoann POTREL (06 01 37 58 46)

Yoann POTREL / Resp. Qualité & Méthodes

Les news de votre CSE !



Challenge Karting 2022

Cette année encore, votre CSE organise un challenge Karting sur le circuit de SOLOKART de Plessé

Le **samedi 15 Octobre 2022**
de **9h à 13h**

Cette matinée vous est proposée au tarif de **40 €** au lieu de 87 €
(réservée uniquement aux employés de Clemessy Services)
Formule ENDURANCE 2h30 de karting en équipe de 3 à 4 pilotes

Merci de nous faire parvenir vos chèques d'inscription avant le vendredi 23 Septembre

Pour vous inscrire c'est ici !



Allez le H !!!! Vivez l'expérience handball avec un grand H !

Vous êtes intéressés pour vivre une soirée EEEceptionnelle en vous plongeant dans l'ambiance phénoménale d'un Match de Ligue des Champions de Handball de l'équipe du HBC Nantes ?

Votre CSE met à disposition 3 places pour les matchs suivants :

Le Jeudi 22/09/22 à 18h45 HBC NANTES VS SZEGED (Hongrie)
Le Jeudi 29/09/22 à 20h45 HBC NANTES VS ELVERUM (Norvège)
Le Jeudi 27/10/22 à 20h45 HBC NANTES VS THV KIEL (Allemagne)
Le Jeudi 1/12/22 à 20h45 HBC NANTES VS Aalborg (Danemark)
Le Jeudi 15/12/22 à 20h45 HBC NANTES VS BARCELONE (Espagne)
Le Mercredi 8/02/23 à 20h45 HBC NANTES VS CELJE (Slovénie)
Le Mercredi 22/02/23 à 20h45 HBC NANTES VS KIELCE (Hongrie)

Les Matches se déroulent à la H ARENA sur l'île Beaulieu à Nantes.

Les places sont disponibles uniquement pour les salariés. Seules une place et une date peuvent être réservées.

Alors si vous avez envie de vibrer, n'hésitez pas une seconde et réservez par mail en indiquant 3 choix par ordre de priorité. Vous pouvez aussi réserver en même temps pour votre collègue en indiquant son nom.

Pour réserver c'est ici !

Welcome !



*) 1 million de litres (soit le volume de 3 à 4 piscines olympiques)



Vous avez reçu cet email car vous êtes un collaborateur EES Clemessy Services DR Ouest.
EES Clemessy Services - Direction Régionale Ouest
Quai des Frégates CS 103323 - 44615 SAINT-NAZAIRE

[Se désinscrire](#)



© 2022 EES Clemessy Services

Le groupe Eiffage reconnaît un droit à la déconnexion des outils de communication à distance et recommande à ses salariés de s'abstenir d'utiliser ces outils pendant les périodes de repos et de congés. Si vous recevez ce message en dehors de vos heures habituelles de travail, vous n'êtes pas tenu d'y répondre immédiatement.