

De: LE MOING Stéphanie [EIFFAGE ENERGIE SYSTEMES]
Envoyé: jeudi 9 juin 2022 15:50
À: LE MOING Stéphanie [EIFFAGE ENERGIE SYSTEMES]
Objet: Votre actu EES Clemessy Services DR OUEST - juin 2022



Votre Actu
NEWSLETTER
EES Clemessy Services Région Ouest
- juin 2022 -

Edito



L'actualité du mois de mai montre à quel point notre région est riche de ses compétences et de ses talents.

Tellement riche qu'il m'est difficile dans un seul éditto de dresser la liste exhaustive de nos chantiers sur ce seul mois.

Que ceux que je ne mentionne pas me pardonnent. Je citerai les arrêts qui, pour certains, viennent de commencer comme à Chinon ou d'autres qui se terminent à l'heure où j'écris ces lignes. Je pense entre autres à Yara.

Certains projets sont plus atypiques, comme nos travaux sur le Plastic Odyssey qui eux également touchent à leur terme avec une énergie remarquable des équipes en place. Nous n'oublierons pas le LARS qui a habillé le quai des Frégates pendant de longues semaines et dont les essais en mer se terminent avec une énorme satisfaction du client.

Nous pouvons également saluer notre première commande sur le PANG (Porte Avions Nouvelle Generation) qui en augure bien d'autres.

Nous avons encore beaucoup de défis à relever ou de friches commerciales à conquérir, nos possibilités sont infinies.

C'est pourquoi, nous devons continuer à faire évoluer notre organisation. C'est ce que je vous révélerai dans le courant du mois de juin, peut être autour d'un barbecue...

Bonne lecture,

Actualités

Retour en image sur L'arrêt Technique du Plastic Odyssey !

Il aura fallu près de 4 mois pour venir à bout des lourds travaux de chaudronnerie, de peinture et de mécanique.

Les réparations s'annonçaient pourtant délicates sur ce ballast situé sur la partie arrière centrale du bateau, qui tient le tube d'étambot et sous la mèche du safran.

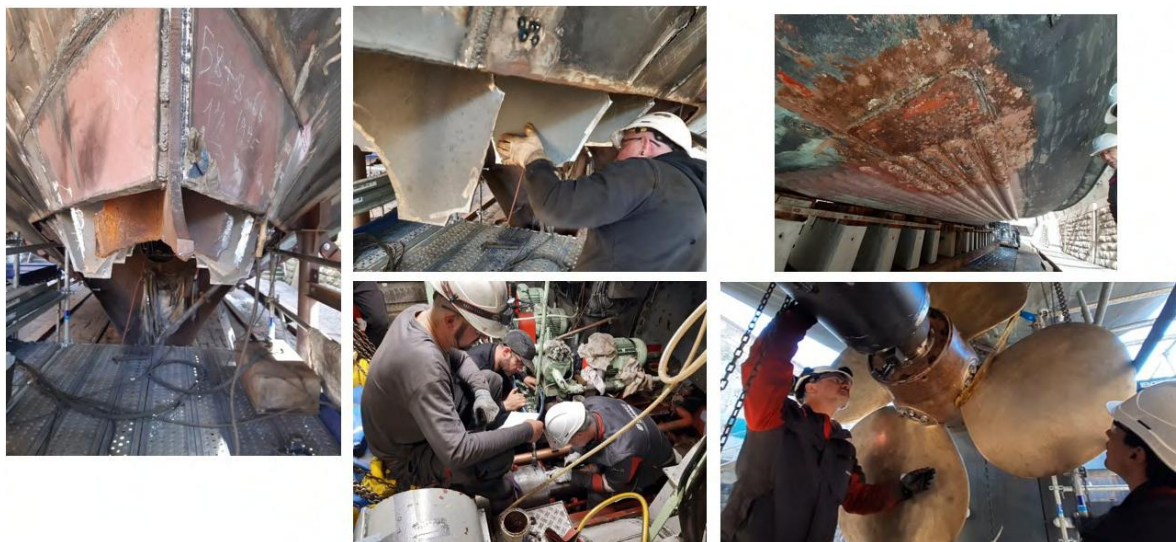
Il s'agissait de changer une partie du ballast, autant sur la coque que sur les taules internes.

Nous étions bien là devant une réparation périlleuse à effectuer en deux temps car le navire reposait sur cette zone. C'était une opération à « cœur ouvert ».

Les multiples messages positifs reçus du Plastic Odyssey et de Vships témoignent du savoir-faire technique et compétences métiers que nous avons la chance de posséder.

Cet arrêt laissera une empreinte en acier dans la mémoire des acteurs y compris ceux de l'ombre.

Bravo à tous !



L'Activité Tuyauterie loin d'être des « Pipes »

Les équipes de l'activité tuyauterie Gaz auront un été chaud afin de rendre à notre client STORENGY les 3 chantiers majeurs (Caves point bas*, SDC**, Filtration***) sur les sites de Chémery et Céré La Ronde.

Bien que nos sous-traitants de peinture et de Génie Civil ne nous aient pas facilité la tâche,

c'était sans compter sur la détermination de l'ensemble du staff et de nos collaborateurs qui ont su réaliser les efforts nécessaires pour éprouver les mannequins à 140 bars sans détecter la moindre fuite et organiser les travaux en horaires spécifiques.

Notre engagement combiné à la satisfaction client se caractérise, dès à présent, par un nouveau projet de tuyauterie et de GC reçu sur le site de Chémery (stockage de gaz souterrain le plus imposant d'Europe).

Bravo à toute l'équipe !

* *Cave point bas* : Système de purge des effluents

** *SDC* : Système de Comptages Gaz

*** *Filtration* : Système de filtration du gaz



Arrêt programmé CNPE de Chinon

La Visite Partielle de la tranche 2 du CNPE de Chinon a débuté le Samedi 14 Mai. Comme à chaque mise à l'arrêt, nos équipes sont mobilisées dès le premier week-end afin de réaliser les premières activités nécessaires pour la mise à l'arrêt de la tranche.

Le programme de cette VP est dense avec notamment la maintenance des Générateurs de Vapeur, des capacités et des auxiliaires du GTA. Nous réaliserons également le remplacement des 15 m3 de FYRQUEL (Huile de régulation CMR) par une huile non CMR.

L'ensemble des intervenants du service nucléaire (40) ainsi que des renforts (3) de TotalEnergies Donges et de la navale sont à pied d'œuvre afin de réaliser cet arrêt en toute sécurité et sûreté.



La bouée WAVEGEM et son J-Tube

Une tulipe d'acier pour le projet de la société GEPS Techo en fabrication à l'atelier, difficile de la louper !



Montée à la verticale sur le flotteur latéral bâbord de la bouée, cette structure imposante a pour objectif d'accueillir les câbles tirés depuis la côte.

Dû à la longueur des câbles et au mouvement continue de la bouée, un J-Tube particulier a été développé.

La bouée houlomotrice et future station à hydrogène vert sera testée au large du Croisic d'ici la fin de l'été 2022.

Une première mondiale !



On parle de nous dans la presse !

**ouest
france**

**Presse
Océan**

Le Télégramme

Mer et Marine
Toute l'actualité maritime

**france
inter**

franceinfo:

le marin
L'actualité de l'économie maritime

Les Chantiers de l'Atlantique ont conçu un prototype de portique pour la mise à l'eau de drones marins

Le prototype à l'échelle 1 de ce système innovant, qualifié de « première mondiale », est actuellement en test au large de Pornichet. Il s'agit d'un dispositif de mise à l'eau et de récupération de petit navire ou de drones. Comme les portiques que l'on trouve dans les ports, mais celui-ci a la grosse particularité d'être embarqué à bord d'un navire. Et donc de permettre les manœuvres en pleine mer, grâce un « système de compensation de houle passive ».

Dans une houle formée, cette structure en acier peut ainsi mettre à l'eau ou récupérer des embarcations de 12 m maximum et jusqu'à 20 tonnes. Dans des conditions de mer formée : « Il est en essai depuis trois semaines », précise Adrien Benoist, architecte naval aux Chantiers de l'Atlantique, « on l'a testé la semaine avec une houle formée, et des vagues de deux mètres ». L'idée est née il y a dix ans pour des petits navires de service qui opèrent dans les parcs éoliens en mer. Mais d'autres usages se sont imposés rapidement, notamment dans le militaire avec des drones. Sur ce projet, les Chantiers de l'Atlantique sont associés à la société Nov BLM basée à Carquefou et **Clemessy Services à Saint-Nazaire.**

@Presse Océan - Nicolas DAHERON Publié le 01/06/2022 à 17h20



BBQ PARTY !

N'oubliez pas !

Rendez-vous

Vendredi 17 juin 2022 à 12 h 00

PARCOFOLIES
Château de La Baule-Lesnerac
Route de Rézac
44500 LA BAULE ESCOUBLAC

Pour ceux qui ne se seraient encore pas inscrits, c'est [ici](#)

The graphic features a red dome-shaped grill lid at the top, followed by two skewers of meat and two skewers of corn. In the center, the word 'BBQ' is written in large, bold, black letters. Below it are two more skewers of vegetables and meat, and a black grill pan at the bottom.

Ressources Humaines

My'Coopt

Challenge Cooptation

Devenez
**le meilleur coopteur
de France
2022 !**



Devenez le meilleur coopteur de France 2022 !



**Du 7 au
24 juin 2022**



**Adressez des CV
à votre RH ou à votre**



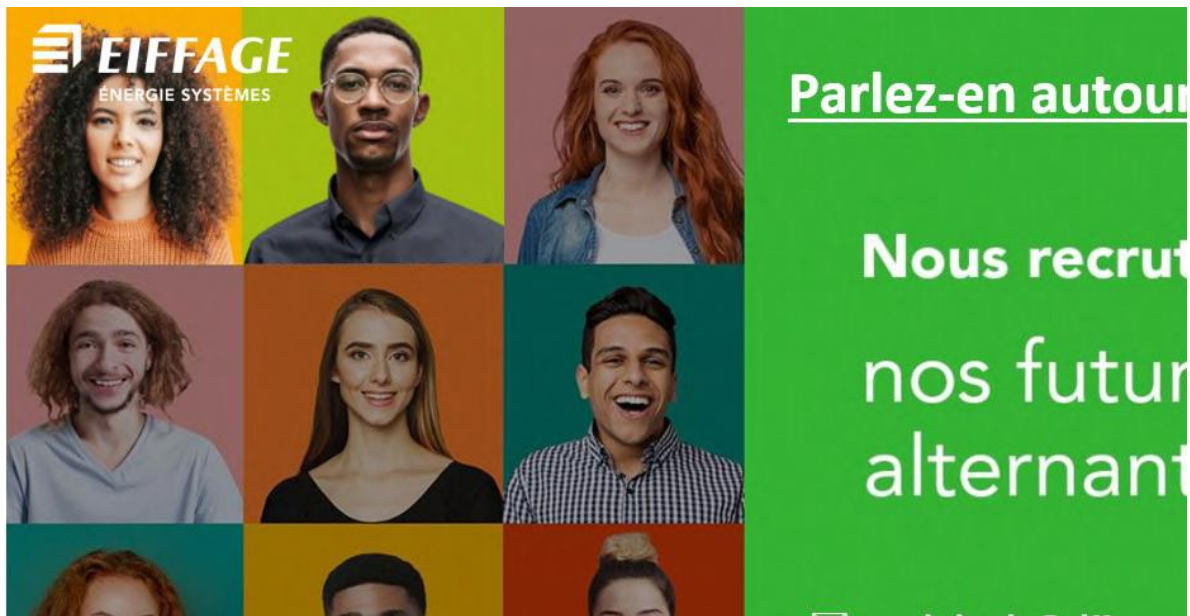
**De nom
lots à a**

** Cartes cadeaux 30 € - 50 € & 100 €, Bonus supplémentaire 1000 € - 700 € - 400 € en plus de la prime de cooptation habituelle*

Pour en savoir plus, c'est par ici !



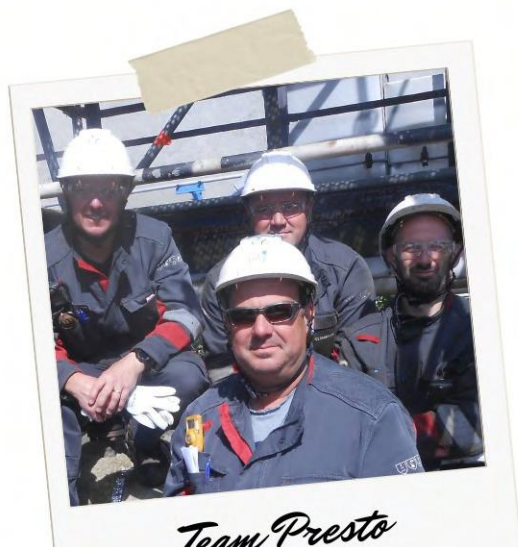
- 5 Mécaniciens
- 1 Electromécanicien
- 2 Tuyauteurs gaz
- 2 Monteurs
- 4 Mécaniciens Nucléaire
- 5 Monteurs Nucleaire
- 1 Soudeur naval
- 1 Préparateur tuyauterie
- 5 Electriciens bord
- 1 Technicien études électricité
- 1 Instrumentiste
- 5 Carreleurs
- 1 Chef d'équipe carrelage
- 1 Responsable méthodes mécaniques



Raconte-moi ton métier

Pour la première édition de cette nouvelle rubrique, nous sommes partis à la rencontre de **Sébastien PICQ**, chef de chantier, et de son équipe, qui nous ont fait l'honneur de témoigner sur la pose de presto sur le site TotalEnergies de la raffinerie de Donges.

Merci Sébastien pour ce partage !



C'est quoi le presto ?

« Au sein du contrat de maintenance de la raffinerie TotalEnergies de Donges, Clemessy Services possède des compétences et un agrément de l'entreprise Presto pour la mise en place de SOFM (Système de Fuite en Marche).

Il s'agit de colmater une fuite sur les équipements, jeu de brides ... (d'équipements de fioul, de gazoil, acides ...)

Sur la photo, Fabrice HERON, Sébastien PICQ, Christophe JAHIER, Aurélien BERTREUX

Ça consiste en quoi ?



Un exemple, il y a quelques semaines, une détection dans un coude sur une ligne de vapeur (390°C) de 3" servant à collecter les condensats.

TotalEnergies a demandé aux équipes de EES-Clermont d'intervenir en urgence afin de sécuriser et supprimer la fuite, garantissant l'intégrité du tronçon traité sur la ligne, pour pouvoir à nouveau utiliser la ligne.

Une prise de cotes sur place et une étude ont été effectuées afin de permettre la fabrication d'une boîte sur mesure.

Réalisée immédiatement par l'entreprise Presto Fuites, l'acheminement express a permis de démarrer les travaux de pose très rapidement après la découverte de la fuite.

L'équipe d'intervention est venue ensuite poser la boîte autour du tronçon concerné, avant d'injecter un composé d'étanchéité à forte pression.

Grace à la réactivité des équipes, la fuite a pu être colmatée moins d'une semaine après sa découverte et les chaudières ont pu être relancées le jour même.

Il arrive parfois que la fuite soit très contraignante, et nécessite, en plus de la réactivité, une excellente préparation et mesure des risques de façon à garantir l'EPI pour se protéger du produit fuyard.

Avant



Après





Que dire des conditions de travail ?

C'est un travail difficile, dans un environnement exigeant.

Nous sommes amenés à travailler en hauteur ou dans des fosses, entourés de produits dangereux (Essence, gasoil, hydrocarbures, acide, vapeur à 45 bars, HF, hydrogène, catalyseur, potasse, réseau Torche), dans des endroits exigus où il fait chaud ou froid, dans la boue, quelques fois nous avons même de l'eau jusqu'au torse.

Bien sûr qui dit produits dangereux dit EPI (tenue chimique, ARI, scaphandre, Tenue aluminisée, Tenue C, ...) et outillage spécifique donc pas d'outil électrique ni thermique, mais uniquement de l'outillage en bronze anti-étincelles !

Des nouvelles fonctions pour Cyril RICHARD



Chef d'équipe menuiserie depuis de nombreuses années, Cyril occupe depuis le 1er avril le poste de Chef de chantier au département naval.

Nous tenions à le remercier pour son engagement et son sérieux et lui souhaitons pleine réussite dans ses nouvelles fonctions !

Mes **B**onnes **P**ratiques **HSE**



Semaine de la sécurité du 13 au 17 Juin 2022

La semaine prochaine démarre la semaine de la sécurité Eiffage Energie Systèmes.

Le thème principal est la Vigilance Partagée.

Cette année, une animation spécifique DR Ouest avec un défi SSE !

Individuellement, vous pourrez participer aux 6 étapes du défi SSE Ouest... Des quizz, des vidéos, un poème... plusieurs animations autour des thèmes SSE.

Le lien pour participer au défi vous sera envoyé très prochainement.

Les 3 meilleurs scores seront récompensés – résultats publiés dans le prochain Good News SSE !

Bonne semaine de la sécurité à tous !



Fini les escabeaux !

Le département naval s'équiperait prochainement de PIRL (plateforme individuelle roulante légère) pour les travaux en grandes hauteurs.

C'est une bonne nouvelle car, outre le respect de la réglementation, Elles permettront à nos compagnons de travailler davantage en sécurité.

La facilité de transport et de manutention a été au centre de nos réflexions. Repliable, rétractable et sur roulettes, elles seront d'une manipulation aisée.

Le projet électricité de la sous station H35 sera le premier projet à en bénéficier

Achats

à la
rencontre
de **nos**
fournisseurs

A la rencontre de nos fournisseurs

Pour cette nouvelle édition, mettons en avant deux sous-traitants présents sur le projet « LARS. » (prototype de portique pour la mise à l'eau de drones marins)

INCASOMETAL a réalisé le montage de la structure métallique sur la barge , quai des frégates. Cette entreprise portugaise nous accompagne régulièrement sur des projets de montage, de chaudronnerie et de préfabrication tuyauterie, notamment sur les projets GAZ.



SERVICE VOLTIGES est spécialisé dans les travaux en hauteur et/ou difficiles d'accès. Ces cordistes sont intervenus sur les opérations de boulonnage de la structure, à plusieurs mètres d'altitude. Pour ce type de travaux ; Clemessy Services Ouest fait régulièrement appel à Services Voltiges, mais également à **Voltige 44** ou encore à la société **Adrénaline**, avec qui nous venons de signer un contrat cadre et que vous pourrez bientôt voir effectuer l'entretien des toitures du site de saint Nazaire.

Qualité Méthodes Contrôles



Test d'un nouveau poste à souder « Points Flash »

Chaque année pour notre activité « Cuisines inox », des milliers de soudures par points "flash" sont réalisées afin de fixer les éléments inox qui composent les différentes cuisines d'un navire.

Ces petits points de soudure sont réalisés avec des postes à souder classiques qui ne sont pas prévus initialement pour cette application.

La maîtrise de ce procédé n'est pas facile et le risque d'endommager les profilés est important.

Ainsi un nouveau type de poste à souder a été spécifiquement développé pour EES-Clemessy Services.

Ce nouveau produit possède une fonction spécifique pour la réalisation des points "flash".

Testé avec succès sur le navire W34, ces nouveaux postes seront prochainement disponibles auprès des équipes.



Evènement CSE



Tournoi de pétanque

Le **samedi 14 mai dernier** a eu lieu le tournoi de pétanque organisé par votre CSE à Saint-Brévin !

24 participants ont profité de ce moment dans la bonne humeur et sous un temps magnifique. À retenir la victoire de **Lilian**, talonné par **Stéphane et Xavier**.

À noter aussi la très belle prestation de **Sophie** qui termine à la 7ème place et Leader d'une représentation féminine composée de 10 femmes.

Nous vous attendons nombreux pour le tournoi de l'année prochaine qui sera certainement sur un format en Triplette.

[Les résultats ici !](#)

Welcome



Vous avez reçu cet email car vous êtes un collaborateur EES Clemessy Services DR Ouest.
EES Clemessy Services - Direction Régionale Ouest
Quai des Frégates CS 103323 - 44615 SAINT-NAZAIRE

[Se désinscrire](#)



© 2022 EES Clemessy Services

Le groupe Eiffage reconnaît un droit à la déconnexion des outils de communication à distance et recommande à ses salariés de s'abstenir d'utiliser ces outils pendant les périodes de repos et de congés. Si vous recevez ce message en dehors de vos heures habituelles de travail, vous n'êtes pas tenu d'y répondre immédiatement.